

# Certificate

MPS-ECAS ergebt dieses Zertifikat in Übereinstimmung mit der  
Zertifizierungsschema MPS ABC Version 15 080217, zu:

**Saterplant GmbH**  
**Westermoor Strasse 33**  
**26685 Saterland**  
**Duitsland**  
**MPS-nummer: 805010**

Anwendbar für Umweltcluster:

NON ORNAMENTAL HORTI. REMAIN. (outside); NURSERY STOCK 2; ORNAMENTAL HORTI. REMAIN.  
NURSERY STOCK container 1; NURSERY STOCK container 2; Nursery stock 1 par-mat

Gültigkeit: **10-8-2020 bis 1-11-2020**

Gesamtpunktzahl: **100,5**

Qualifikation: **A+**

Mit freundlichen Grüßen,  
MPS-ECAS

Unterschrift:



Ing. C. Maas

Ausgabedatum:  
17-7-2020

*N.B.:Dieses Zertifikat gilt nur für den oben angegebenen Zeitraum.*

**MPS-ECAS**  
Certification



# QUALIFIKATION UND PERIODE GRAFIKEN

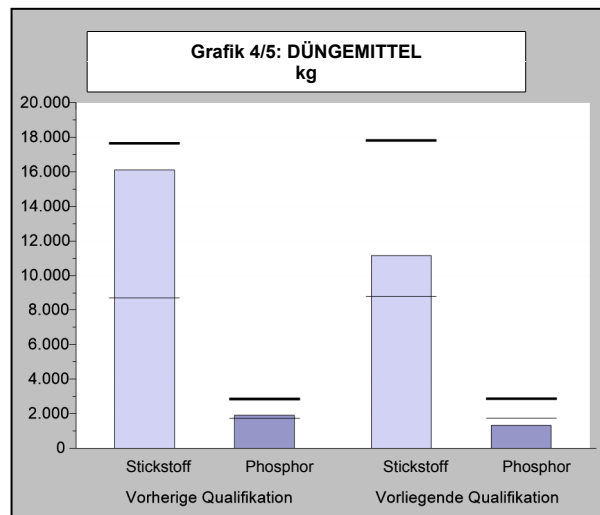
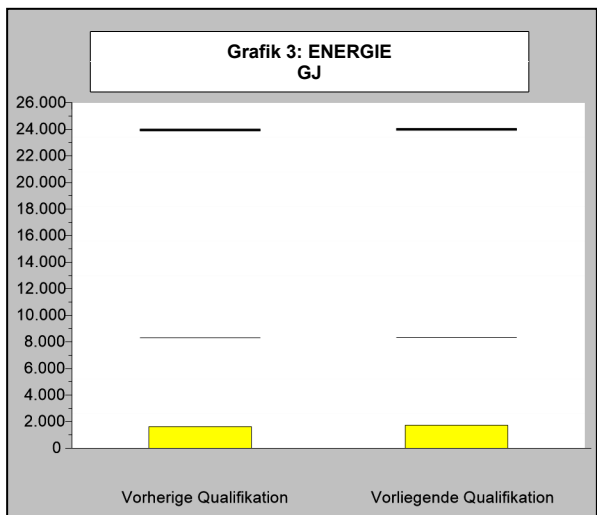
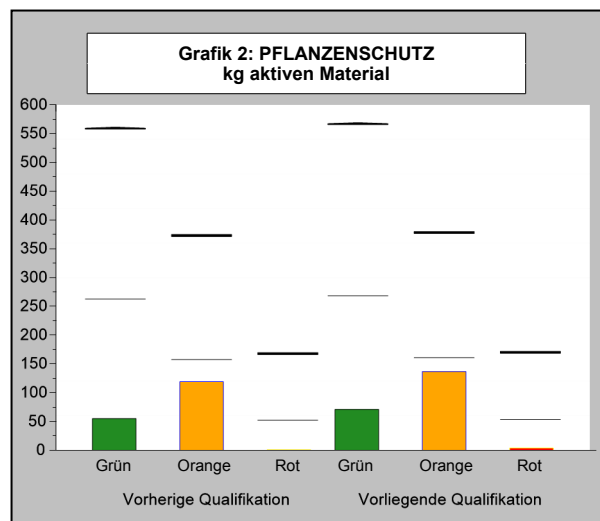
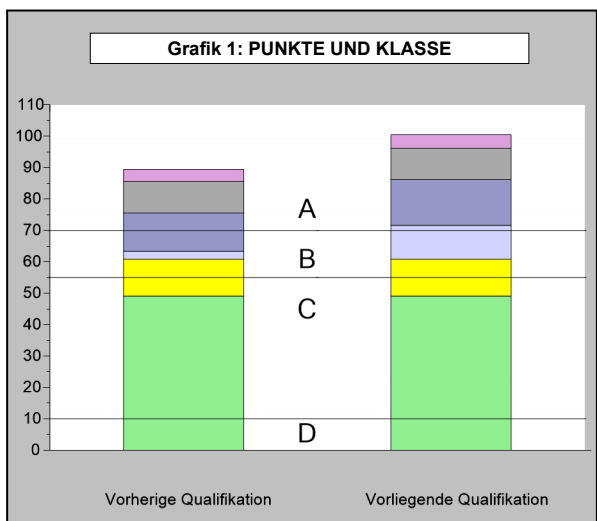
MPS Firmennummer: **805010/01**  
 Firmenname: Saterplant GmbH (gesamt)

Gültig: Periode 8-2019 bis Periode 7-2020  
 Fassung: 17-7-2020

**Tabelle 1: DATA QUALIFIKATION**

THEMA		Uw Firmenstandard		Uw Verwendung	Uw Punkte	Max. Punkte	A+ standard	A+ ergebnis	Erreicht
		Nieder Grenze	Ober Grenze						
Pflanzenschutz	Grün	268,2-567,4 kg		71,1	14,7	14,7			
	Orange	160,9-378,3 kg		136,8	19,7	19,7			
	Rot	53,6-170,2 kg		3,9	14,7	14,7			
Gesamt					49,1	49,1	85 %	100 %	ja
Energie Gesamt		8353-24006,8 GJ		1735,5	11,7	11,7	75 %	100 %	ja
Düngemittel	Stickstoff	8804,8-17824,8 kg		11158,7	10,8	14,6			
	Phosphor	1747,1-2870,3 kg		1325,1	14,6	14,6			
Gesamt					25,3	29,1	75 %	86,9 %	ja
Abfall		0-130		130	10	10			
Wasser									
Zertifiziertes Zuchtmaterial					4,3	10			
Gesamtergebnis (Punkte)					100,5	110	90	100,5	ja
UNTERNEHMEN QUALIFIKATION					A+				

**VERBRAUCH UNTERNEHMEN PRO 13 PERIODEN**  
 <-----> = Obere Grenze <.....> = Untere Grenze

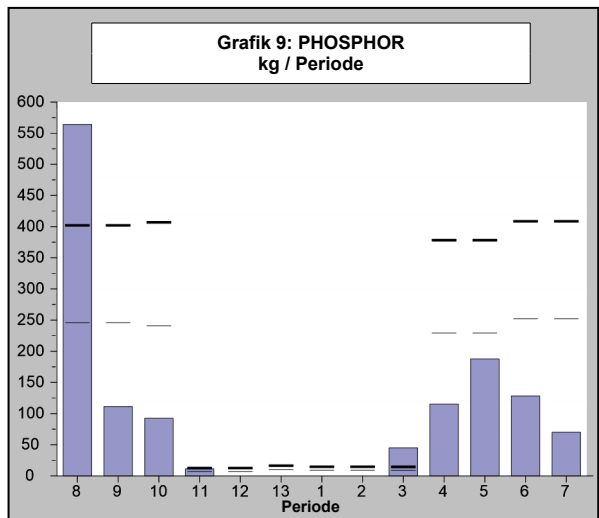
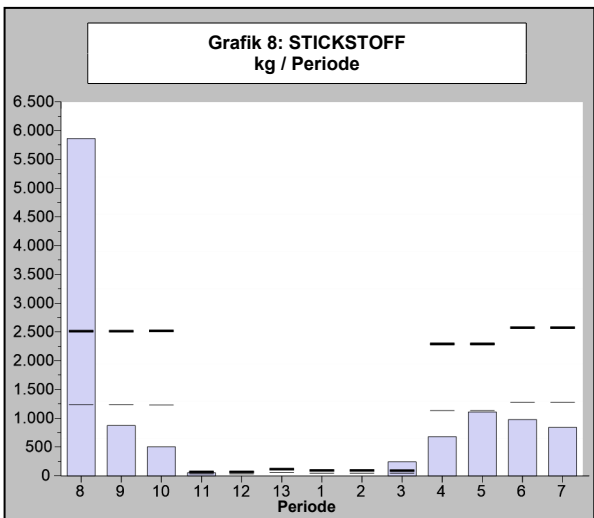
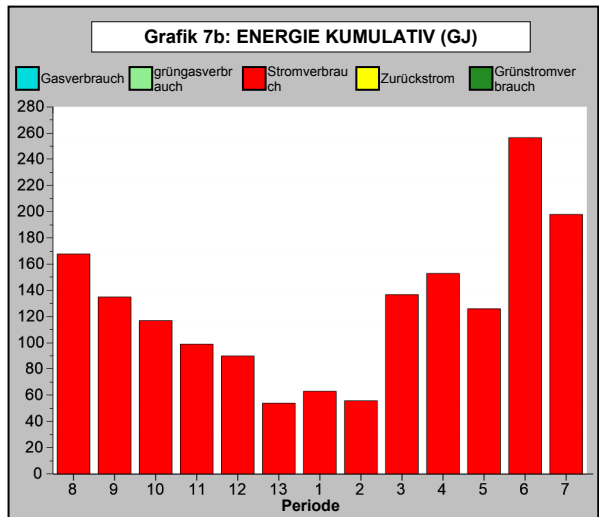
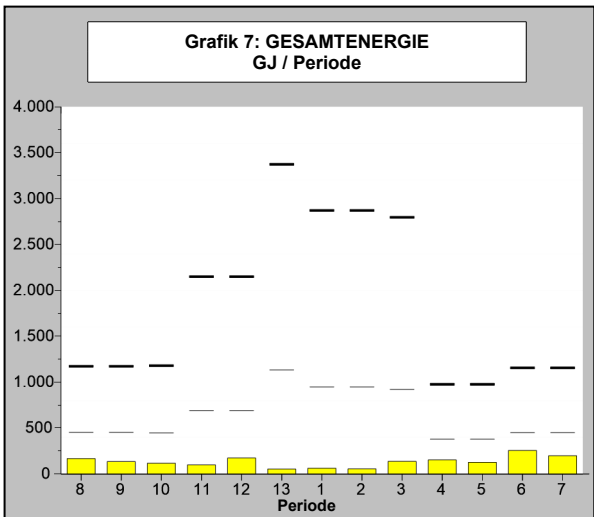
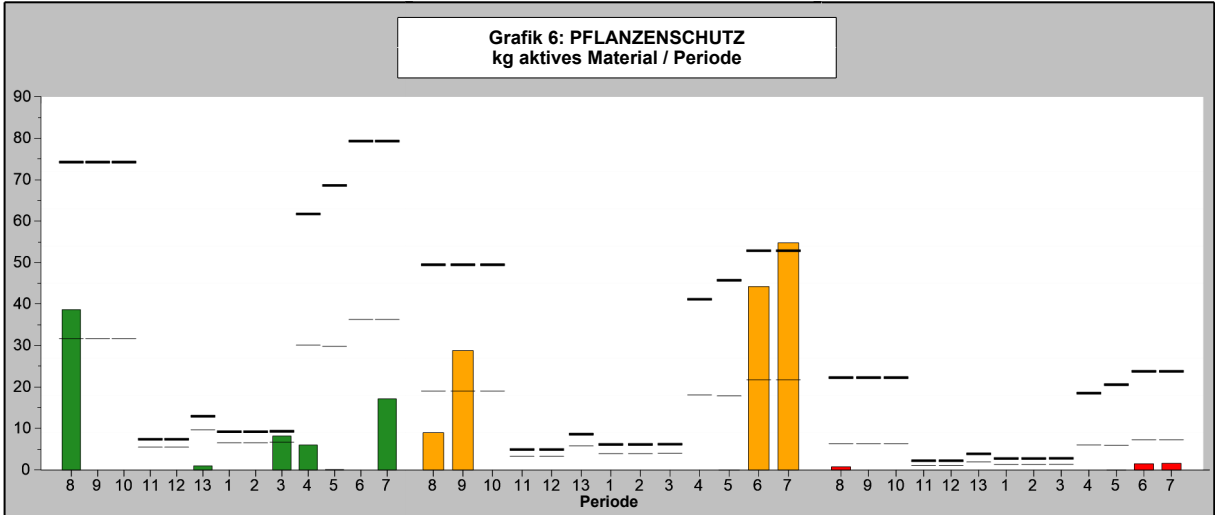


# QUALIFIKATION UND PERIODE GRAFIKEN

MPS Firmennummer: **805010/01**  
 Firmenname: Saterplant GmbH (gesamt)

Gültig: Periode 8-2019 bis Periode 7-2020  
 Fassung: 17-7-2020

<-----> = Obere Grenze <.....> = Untere Grenze



# MPS-Übersicht Zusammensetzung der Qualifikation

MPS Firmennummer: **805010/01**  
 Firmenname: Saterplant GmbH (gesamt)

Gültig: Periode 8-2019 bis Periode 7-2020  
 Fassung: 17-7-2020

## Zusammensetzung der Unternehmensstandards MPS-OEX (Bereich Efficiency Index)

THEMA	Grundnorm		% OEX	Betriebsnorm		Unternehmen-Verwendung
	Nieder-Grenzwert	Ober-Grenzwert		Nieder-Grenzwert	Ober-Grenzwert	
Pflanzenschutz	Grün			268,2-567,4 kg	71,1 kg	
	Orange			160,9-378,3 kg	136,8 kg	
	Rot			53,6-170,2 kg	3,9 kg	
Energie	8330,6-23919 GJ		0,4 %	8353-24006,8 GJ	1735,5 GJ	
Stickstoff (N)	8796-17806,8 kg		0,1 %	8804,8-17824,8 kg	11158,7 kg	
Phosphor (P)	1745,3-2867 kg		0,1 %	1747,1-2870,3 kg	1325,1 kg	

## Zusammensetzung von Punkten MPS Umweltzertifiziertes Zuchtmaterial

Zertifiziertes Zuchtmaterial	Durchschnitt Fläche	Ihre Punkte	Max. Punkte
Gesamtanbaufläche 1)	294789,4 m <sup>2</sup>		
Fläche zertifiziertes Zuchtmaterial MPS	57346,2 m <sup>2</sup>	1,9	10
Fläche zertifiziertes Zuchtmaterial GLOBALGAP	136655,6 m <sup>2</sup>	2,3	5
Gesamtpunktzahl für das zertifizierte Zuchtmaterial		4,3	10

1) Insgesamt bedeutet: die Gesamtfläche überdachte Anbau und Freiland und die zweite Ernte-Schicht. Nicht enthalten ist die unbebaute Fläche.

## Überblick Umweltzonen

Periode	8	9	10	11	12	13	1	2	3	4	5	6	7
Umweltzone	Zone 6	Zone 6	Zone 6	Zone 6	Zone 6	Zone 6	Zone 6	Zone 6	Zone 6	Zone 6	Zone 6	Zone 6	Zone 6

## Unternehmen Nutzung von MPS-MIND

Pesticide	Indicator Farbe	Wirkstoff	Jährliche Verwendung in kg		
			Wirkstoff Grün	Orange	Rot
Acrobat Plus WG	●	dimethomorph		0,027	
	●	mancozeb	0,183		
Aliette WG	●	fosetyl-al	38,400		
Calypso	●	thiacloprid	1,008		
Cueva	●	kupferoktanoat		0,120	
Decis Forte	●	deltamethrin		0,200	
Envidor	●	spirodiclofen		0,912	
Flexidor	●	isoxaben			3,000
Floramite 240 SC	●	bifenazat	0,720		
Folicur	●	tebuconazol		0,126	
Gallant Super	●	haloxyfop			0,728
Karate mit Zeon Technologie	●	lambda-cyhalothrin			0,120
Kerb Flo	●	propyzamid	30,000		
Malvin WG	●	captan		9,520	
Milbeknock	●	milbemectin			0,020
Movento OD 150	●	spirotetramat	0,270		
Ordoval	●	hexythiazox	0,050		
Para Sommer	●	paraffinöls		8,175	
Previcur Energy	●	fosetyl		0,155	
	●	propamocarb	0,265		
ReduClean	○	schermittel-/coating-remover			
ReduSol	○	schermittel/coating			
Rhizopon AA 1% Pulver	●	3-indolylboterzuer	0,084		
Roundup PowerFlex	●	glyphosat		108,000	

# MPS-Übersicht Zusammensetzung der Qualifikation

MPS Firmennummer: **805010/01**  
 Firmenname: Saterplant GmbH (gesamt)

Gültig: Periode 8-2019 bis Periode 7-2020  
 Fassung: 17-7-2020

## Unternehmen Nutzung von MPS-MIND

Pesticide	Indicator Farbe	Wirkstoff	Jährliche Verwendung in kg		
			Wirkstoff Grün	Orange	Rot
Schaumstop	○	antischuim			
Silwet gold	○	trisiloxaan			
Spintor	●	spinosad	0,144		
Steward	●	indoxacarb		0,600	
Vertimec Pro	●	abamectin		0,013	
Vorox F	●	flumioxazin		9,000	
<b>Jährliches Unternehmens Verwendung von Wirkstoff</b>			<b>71,124</b>	<b>136,848</b>	<b>3,868</b>

# ÜBERBLICK AUFGEZEIGNETEN DATEN

MPS Firmennummer: **805010/01**

Gültig: Periode 8-2019 bis Periode 7-2020

Firmenname: Saterplant GmbH (gesamt)

Fassung: 17-7-2020

Code	Umschreibung	Maßeinheit	Periode 1	Periode 2	Periode 3	Periode 4	Periode 5	Periode 6	Periode 7	Zwischensum	Jahr Gesamt
<b>FORMULAR ABGEBEBEN</b>			ja	ja	ja	ja	ja	ja	ja		
<b>PFLANZENSCHUTZMITTEL</b>											
452100	Acrobat Plus WG	gramm							300	300	300
3083	Agroclean Reiniger	ml							6000	6000	6000
11561	Aliette WG	gramm									48000
471400	Calypso	ml					200		1580	1780	2100
445660	Cueva	ml							1200	1200	1200
741800	Decis Forte	ml							2000	2000	2000
530800	Envidor	ml							3800	3800	3800
367300	Flexidor	ml						3000	3000	6000	6000
682300	Floramite 240 SC	ml							3000	3000	3000
402800	Folicur	ml					150		350	500	500
428600	Gallant Super	ml									7000
467500	Karate mit Zeon Technologie	ml					100		1000	1100	1200
622000	Kerb Flo	ml			20500	15000			37000	72500	75000
517700	Malvin WG	gramm							10700	10700	11900
560300	Milbeknock	ml							900	900	2200
655400	Movento OD 150	ml							1800	1800	1800
391400	Ordoval	gramm									500
3052600	Para Sommer	ml							12500	12500	12500
621900	Previcur Energy	ml							500	500	500
3085	ReduClean	ml									375000
3075	ReduSol	ml					500000	1480000	1220000	3200000	3200000
879500	Rhizopon AA 1% Pulver	gramm							1500	1500	8500
614900	Roundup PowerFlex	ml						90000	74860	164860	225000
3096	Schaumstop	ml							500	500	500
531000	Silwet gold	ml							1800	1800	2000
531400	Spintor	ml							300	300	300
462900	Steward	gramm							2000	2000	2000
703000	Vertimec Pro	ml							700	700	700
489500	Vorox F	gramm						2100		2100	18000
<b>WASSER</b>											
21	Wassergabe	m3	224	2823	5022	82546	50000	100000	71133	311748	501214
<b>ENERGIE</b>											
4	Elektrizitätsverbrauch (gesamt)	kWh	7000	6200	15200	17000	14000	28500	22000	109900	183536
73	Leichte Heizöl	liter									2274

# ÜBERBLICK AUFGEZEIGNETEN DATEN (Fortsetzung)

MPS Firmennummer: **805010/01**

Gültig: Periode 8-2019 bis Periode 7-2020

Firmenname: Saterplant GmbH (gesamt)

Fassung: 17-7-2020

Code	Umschreibung	Maßeinheit	Periode 1	Periode 2	Periode 3	Periode 4	Periode 5	Periode 6	Periode 7	Zwischensum	Jahr Gesamt
<b>DÜNGEMITTEL</b>											
1140	Alginure Phos-Aktiv 3+4+19	liter									20
629	Basfoliar Aktiv	liter			50	30	150			230	230
1163	DCM Eco-Plant 7 NPK 6+3+4 + Bacillus	kg			30	100	500			630	630
836	DCM Mix 5 10+6+8+3MgO	kg			20	100	500			620	620
777	DCM OKO-Mix 1 NPK 9+5+3	kg						136,5		136,5	136,5
1012	Excello-Basis	kg					50			50	75
1000	Floranid Permanent 16+7+15(+2+9)	kg									44
1105	gramoMicro-depot 8+26+0(+6-2)	kg			9,5		20			29,5	141,4
319	Kalkammonsalpeter	kg						100	190	290	290
305	Kalksalpeter 15.5+0+0	kg						2400	3525	5925	14100
834	Kohlensaurer Kalk 85	kg						50		50	50
1096	Manna Horngruess Organischer N-Dünger 12+0+0	kg						91		91	91
1161	NovaTec Classic 12+8+16(+3+10)	kg						600	600	1200	1300
666	Osmocote Exact Hi.End 15+9+11+2.5MgO+TE	kg						100	650	750	750
749	Osmocote Exact Protect 14+8+11+2MgO+TE	kg					60			60	60
1085	Osmocote Pro 19+9+10+2MgO+TE	kg			558	1992	1500	1080		5130	10527
1087	Osmoform NXT 22+5+11+2MgO+TE	kg				300	1000			1300	9615
1088	OsmoTop 22+5+10+2MgO+TE	kg			600	1000	2000			3600	15725
656	Phos 60 EU 10+0+5	liter									40
671	Radigen	kg		9,1		66,4	40	54,6		170,1	285,2
763	Universol Basis 4+19+35	kg							100	100	100
1009	Universol Soft Water 213R 14+7+22+5CaO+2MgO+TE	kg					500	1900	500	2900	6275
655	Wuxal Top N 12+4+6	liter									25

## UMWELTCLUSTER

Überdachte Anbau											
0	UNCULTIVATED (inside)	m2	10816	10816	11604	11604	11604	19616	19616		
33	NURSERY STOCK 2	m2	23713	23713	24743	24743	24743	20943	20943		
1030	Nursery stock 1 par-mat	m2	6030	6030	4212	4212	4212				
Zwischensumme			40559	40559	40559	40559	40559	40559	40559		

# ÜBERBLICK AUFGEZEIGNETEN DATEN (Fortsetzung)

MPS Firmennummer: **805010/01**

Gültig: Periode 8-2019 bis Periode 7-2020

Firmenname: Saterplant GmbH (gesamt)

Fassung: 17-7-2020

Code	Umschreibung	Maßeinheit	Periode 1	Periode 2	Periode 3	Periode 4	Periode 5	Periode 6	Periode 7	Zwischensum	Jahr Gesamt
Freilandkultur											
43	ORNAMENTAL HORTI. REMAIN.	m2									
44	NON ORNAMENTAL HORTI. REMAIN. (outside)	m2									
99	UNCULTIVATED (outside)	m2	167190	167190	176587	176587	176587	138892	138892		
112	NURSERY STOCK container 1	m2	256562	256562	244885	244885	244885	270400	270400		
120	NURSERY STOCK container 2	m2	920	920	3200	3200	3200	15380	15380		
	Zwischensumme		424672	424672	424672	424672	424672	424672	424672		
Zertifiziertes Zuchtmaterial											
661	MPS-ABC zertifiz. Zuchtmaterial überdachter Anbau	m2									
662	GLOBALGAP zertifiz Zuchtmaterial überdachter Anbau	m2	22180	22180	18781	18781	18781	19269	19269		
663	MPS-ABC zertifiziertes Zuchtmat. Freilandanbau	m2									
664	GLOBALGAP zertifiziertes Zuchtmat. Freilandanbau	m2	223380	223380	210228	210228	210228	227919	227919		

## ALLGEMEINER FRAGEBOGEN

### MPS-Mind

#### Wasserfläche

3900 Wie groß ist der Abstand zwischen ihrer Grundstücksgrenze und dem nächstgelegenen Oberflächengewässer? < 250 Meter

#### Schutz der angebauten Pflanzen

3910 Ist diese Teil Registrierung mehr als 95% überdacht? nein

3901 Wie hoch ist der Prozentsatz des überdachten Anbaus 0 - 25% Überdachter Anbau

3909 Sind alle Grenzen Ihrer bebauten Fläche in richtung eines Oberflächengewässers mit Sperrbepflanzung, eimem (lebendigen) Windschutz oder einer nicht ang nein

#### Grundstücksböschungen

3902 Wieviel beträgt die maximale Böschung innerhalb dieser Teilregistrierungseinheit aufgrund von Bodenunebenheiten? flach

#### Ausspülen im Grundwasser

3903 Produzieren Sie mehr als 95% der Kulturen auf Substrat mit Rezirkulation der gesamten Wassermenge (d.h. weniger als 3 % Verlust)? Nein

3904 Welches ist die Mindestgrundwassertiefe auf ihren bebauten Flächen? <= 3 Meter



# ÜBERBLICK AUFGEZEIGNETEN DATEN (Fortsetzung)

MPS Firmennummer: 805010/01

Firmenname: Saterplant GmbH (gesamt)

Gültig: Periode 8-2019 bis Periode 7-2020

Fassung: 17-7-2020

## ALLGEMEINER FRAGEBOGEN

### MPS-Mind

3905	Welches ist die geringste vorkommende organische Konzentration in der Erde im rahmen dieser Teil Registrierung?	< 1,5%
3906	Wieviel betragen die durchschnittliche Niederschläge pro Jahr? (falls unbekannt, bitte nicht beantworten)	600 - 1500 Mm pro Jahr
3907	Wieviel Monate sind äußerst trocken (weniger als 2% der totalen Jährlichen Niederschläge pro Monat)?	< 2 Monate
3908	Wie hoch ist die durchschnittliche Temperatur während des kaltesten Monates? (falls unbekannt, bitte nicht beantworten)	durchschnittlich < 20 Grad

### MPS-OEX

#### CO2

3953	Findet eine CO2-Dosierung statt?	Nein
3956	Falls ja, wieviel % der überdachten Fläche mit CO2-Dosierung ist abgeschlossen?	1

#### Substrat

3957	Produzieren Sie Ihre Gewächshauskulturen auf Substrat?	Nein
------	--	------

#### Diffuse Belichtung

3961	Haben Sie diffuses Glas auf ihrem Gewächshaus?	Nein
3963	Haben Sie diffuse Schirme in Ihrem Gewächshaus?	Nein
3965	Haben Sie diffuse Schirmen in einem Gewächshaus?	Nein
3967	Benutzen Sie diffuse Beschichtung in Ihrem Gewächshaus?	Nein

#### Abfallmanagement

41	Wird der organische Abfall auf vertretbare Weise entsorgt?	Ja
42	Wird das Papier auf vertretbare Weise entsorgt?	Ja
43	Wird der Plastikmüll getrennt entsorgt?	Ja

# ÜBERBLICK AUFGEZEIGNETEN DATEN

MPS Firmennummer: **805010/01**

Gültig: Periode 8-2019 bis Periode 7-2020

Firmenname: Saterplant GmbH (gesamt)

Fassung: 17-7-2020

Code	Umschreibung	Maßeinheit	Periode 8	Periode 9	Periode 10	Periode 11	Periode 12	Periode 13	Zwischensum
<b>FORMULAR ABGEBEBEN</b>			ja	ja	ja	ja	ja	ja	
<b>PFLANZENSCHUTZMITTEL</b>									
452100	Acrobat Plus WG	gramm							
3083	Agroclean Reiniger	ml							
11561	Aliette WG	gramm	48000						48000
471400	Calypso	ml	320						320
445660	Cueva	ml							
741800	Decis Forte	ml							
530800	Envidor	ml							
367300	Flexidor	ml							
682300	Floramite 240 SC	ml							
402800	Folicur	ml							
428600	Gallant Super	ml	7000						7000
467500	Karate mit Zeon Technologie	ml	100						100
622000	Kerb Flo	ml					2500		2500
517700	Malvin WG	gramm	1200						1200
560300	Milbeknock	ml	1300						1300
655400	Movento OD 150	ml							
391400	Ordoval	gramm	500						500
3052600	Para Sommer	ml							
621900	Previcur Energy	ml							
3085	ReduClean	ml				375000			375000
3075	ReduSol	ml							
879500	Rhizopon AA 1% Pulver	gramm	7000						7000
614900	Roundup PowerFlex	ml	140	60000					60140
3096	Schaumstop	ml							
531000	Silwet gold	ml	200						200
531400	Spintor	ml							
462900	Steward	gramm							
703000	Vertimec Pro	ml							
489500	Vorox F	gramm	15900						15900
<b>WASSER</b>									
21	Wassergabe	m3	103085	70000	5299	8702	2360	20	189466
<b>ENERGIE</b>									
4	Elektrizitätsverbrauch (gesamt)	kWh	18636	15000	13000	11000	10000	6000	73636
73	Leichte Heizöl	liter					2274		2274

# ÜBERBLICK AUFGEZEIGNETEN DATEN (Fortsetzung)

MPS Firmennummer: **805010/01**

Gültig: Periode 8-2019 bis Periode 7-2020

Firmenname: Saterplant GmbH (gesamt)

Fassung: 17-7-2020

Code	Umschreibung	Maßeinheit	Periode 8	Periode 9	Periode 10	Periode 11	Periode 12	Periode 13	Zwischensum
------	--------------	------------	--------------	--------------	---------------	---------------	---------------	---------------	-------------

## DÜNGEMITTEL

1140	Alginure Phos-Aktiv 3+4+19	liter	20						20
629	Basfoliar Aktiv	liter							
1163	DCM Eco-Plant 7 NPK 6+3+4 + Bacillus	kg							
836	DCM Mix 5 10+6+8+3MgO	kg							
777	DCM OKO-Mix 1 NPK 9+5+3	kg							
1012	Excello-Basis	kg	25						25
1000	Floranid Permanent 16+7+15(+2+9)	kg	44						44
1105	gramoMicro-depot 8+26+0(+6-2)	kg	54	57,9					111,9
319	Kalkammonsalpeter	kg							
305	Kalksalpeter 15.5+0+0	kg	5400	2400	375				8175
834	Kohlensaurer Kalk 85	kg							
1096	Manna Horngruess Organischer N-Dünger 12+0+0	kg							
1161	NovaTec Classic 12+8+16(+3+10)	kg	100						100
666	Osmocote Exact Hi.End 15+9+11+2.5MgO+TE	kg							
749	Osmocote Exact Protect 14+8+11+2MgO+TE	kg							
1085	Osmocote Pro 19+9+10+2MgO+TE	kg	1020	1737	2355	285			5397
1087	Osmoform NXT 22+5+11+2MgO+TE	kg	8315						8315
1088	OsmoTop 22+5+10+2MgO+TE	kg	12125						12125
656	Phos 60 EU 10+0+5	liter	40						40
671	Radigen	kg	19,9		83,2	12			115,1
763	Universol Basis 4+19+35	kg							
1009	Universol Soft Water 213R 14+7+22+5CaO+2MgO+TE	kg	2175	1200					3375
655	Wuxal Top N 12+4+6	liter	25						25

## UMWELTCLUSTER

		Überdachte Anbau						
0	UNCULTIVATED (inside)	m2	19800	19800	19800	19800	19800	3240
33	NURSERY STOCK 2	m2	20759	20759	20759	20759	20759	37319
1030	Nursery stock 1 par-mat	m2						
Zwischensumme			40559	40559	40559	40559	40559	40559

# ÜBERBLICK AUFGEZEIGNETEN DATEN (Fortsetzung)

MPS Firmennummer: **805010/01**  
 Firmenname: Saterplant GmbH (gesamt)

Gültig: Periode 8-2019 bis Periode 7-2020  
 Fassung: 17-7-2020

Code	Umschreibung	Maßeinheit	Periode 8	Periode 9	Periode 10	Periode 11	Periode 12	Periode 13	Zwischensum
Freilandkultur									
43	ORNAMENTAL HORTI. REMAIN.	m2	5900	5900	5900	5900	5900		
44	NON ORNAMENTAL HORTI. REMAIN. (outside)	m2	4600	4600	4600	4600	4600		
99	UNCULTIVATED (outside)	m2	149232	149232	149232	149232	149232	162500	
112	NURSERY STOCK container 1	m2	264800	264800	264800	264800	264800	267032	
120	NURSERY STOCK container 2	m2	5600	5600	5600	5600	5600	600	
Zwischensumme			430132	430132	430132	430132	430132	430132	
Zertifiziertes Zuchtmaterial									
661	MPS-ABC zertifiz. Zuchtmaterial überdachter Anbau	m2	16300	16300	20300	20300	20300		
662	GLOBALGAP zertifiz Zuchtmaterial überdachter Anbau	m2						18000	
663	MPS-ABC zertifiziertes Zuchtmat. Freilandanbau	m2	130400	130400	130400	130400	130400		
664	GLOBALGAP zertifiziertes Zuchtmat. Freilandanbau	m2						86000	

# CO2 Anzeige

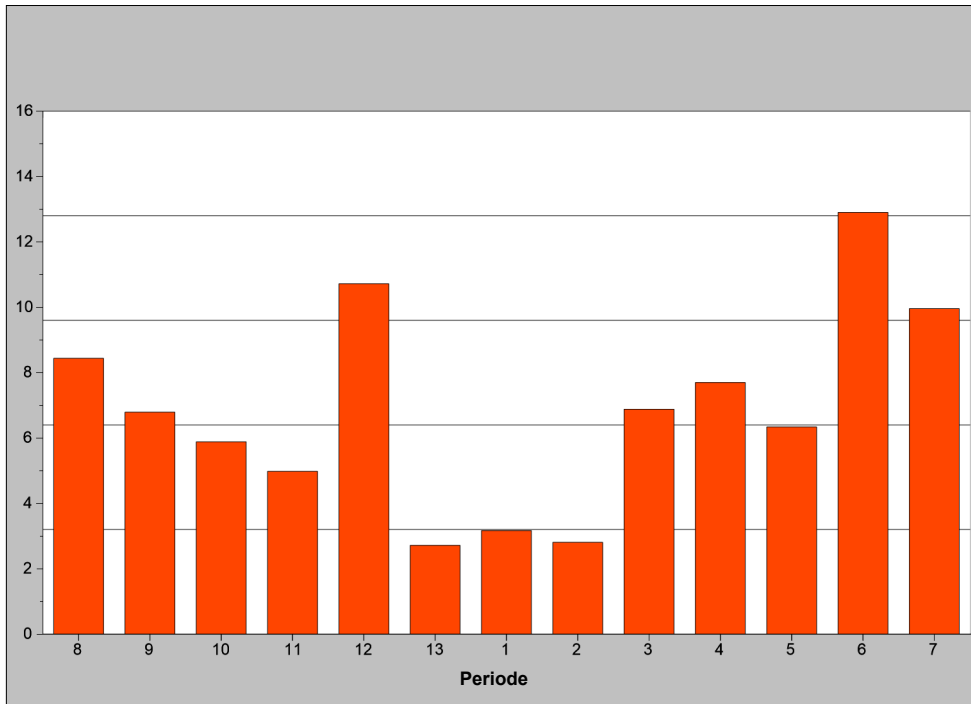
MPS Firmennummer: **805010/01**  
Firmenname: Saterplant GmbH

Gültig: Periode 8-2019 bis Periode 7-2020  
Fassung: 17-7-2020

## Bewertung CO2-Emission pro Energiequelle pro Jahr (x 1000 kg)

Code		CO2-Produktion (x 1000)
4	Elektrizitätsverbrauch (gesamt)	83
73	Leichte Heizöl	6
<b>Gesamt</b>		<b>89</b>

## Bewertung CO2-Emission pro Zeitraum (x 1000 kg)



Haftungsausschluss: DUMMY HAFTUNGSAUSSCHLUSS Deutschland. Kann entfernt werden, wenn eine Lösung zu deaktivieren Häkchen beim Drucken CO2 ist.